

Procedura wysłania formatek etykiet do wagi Proxima.

W celu wysłania formatek etykiet do wagi Proxima, należy kolejno:

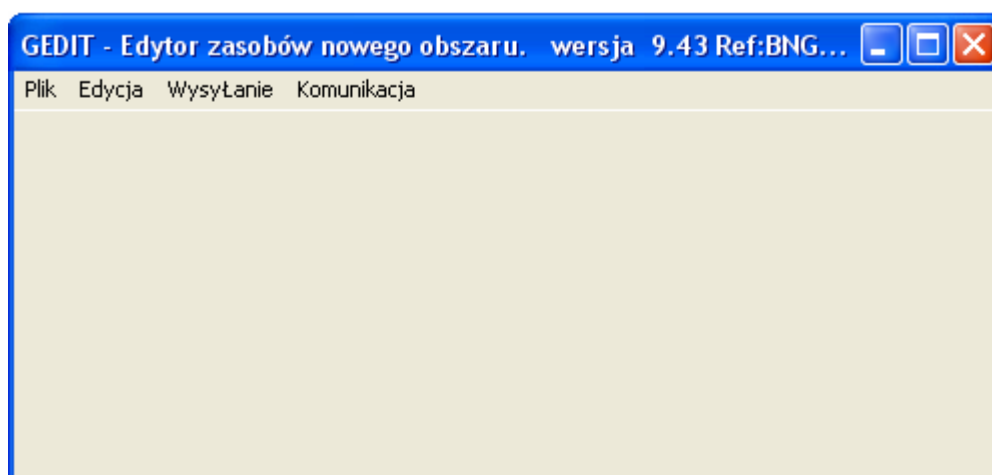
- Pobrać program GEDIT do programowania etykiet ze strony producenta wag.

Lokalizacja:

www.medesa.pl -> Download -> Programy Komunikacyjne -> 21 GEDIT - Programowanie formatów etykiet w Proximie

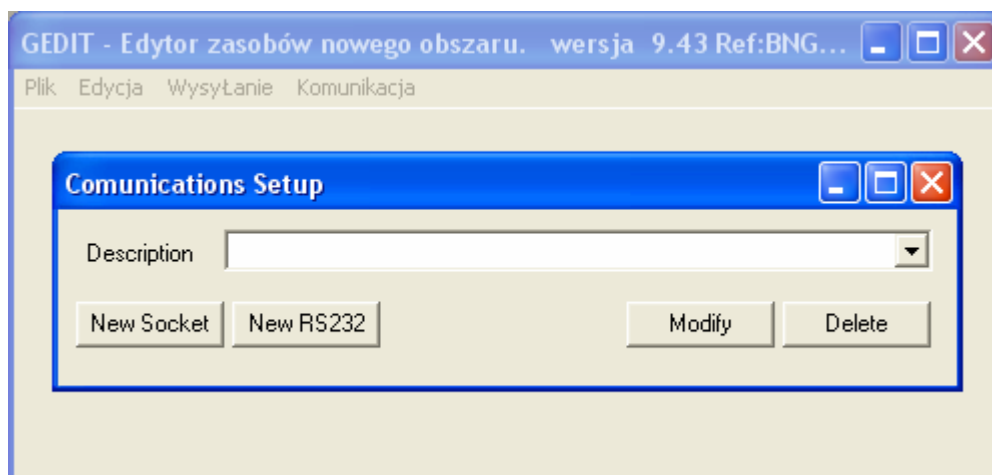
- Zainstalować program.
- Uruchomić pobrany program GEDIT.

Start->Wszystkie Programy -> EuroScsle Tools -> Gedit



- Wpisać adres IP wagi w programie GEDIT.

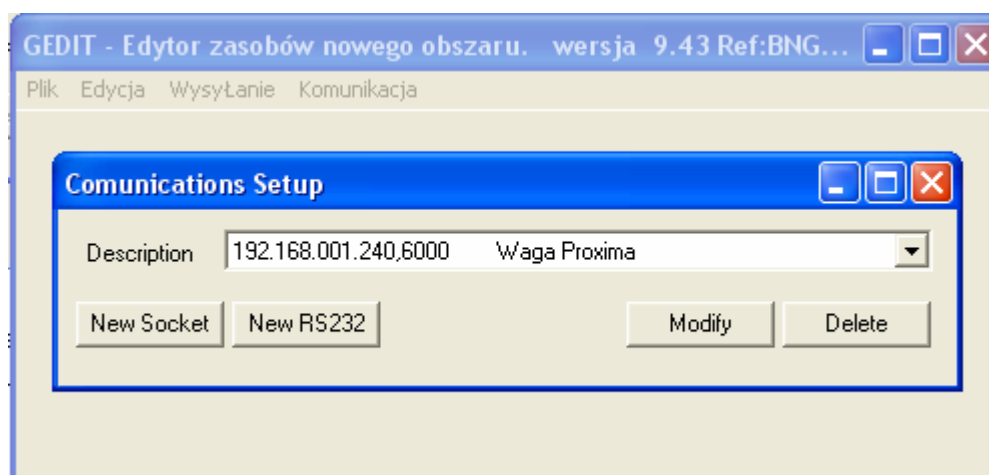
Z menu programu należy wybrać polecenie **Komunikacja**, otrzymamy nowe okno o nazwie *Communications Setup*.



W oknie *Communications Setup* należy wcisnąć przycisk *New Socket*..

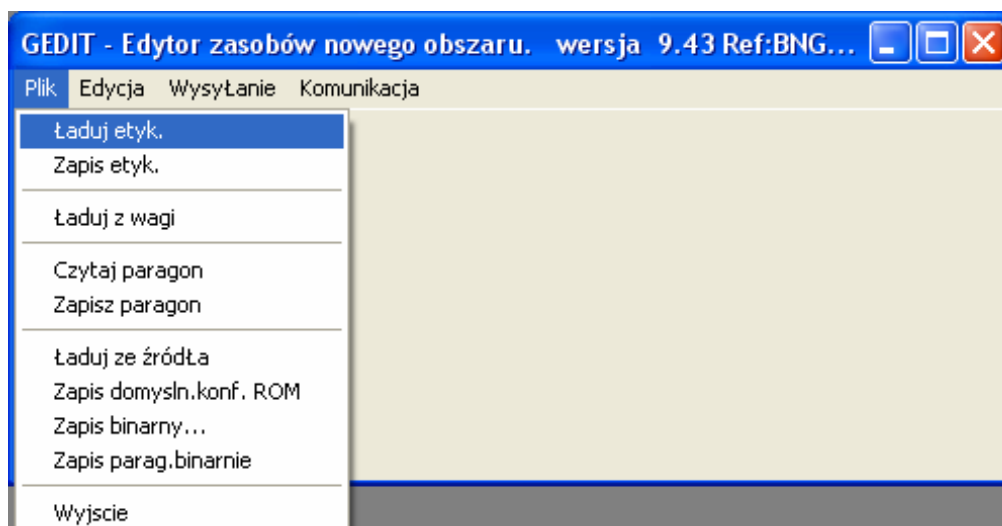


W oknie *Socket* należy uzupełnić poszczególne pola,
Description – Nazwa Wagi, *IP* – Adres IP wagi, *Port IP* – Port komunikacji (domyślnie 6000)
Po uzupełnieniu pól należy wcisnąć przycisk „OK”

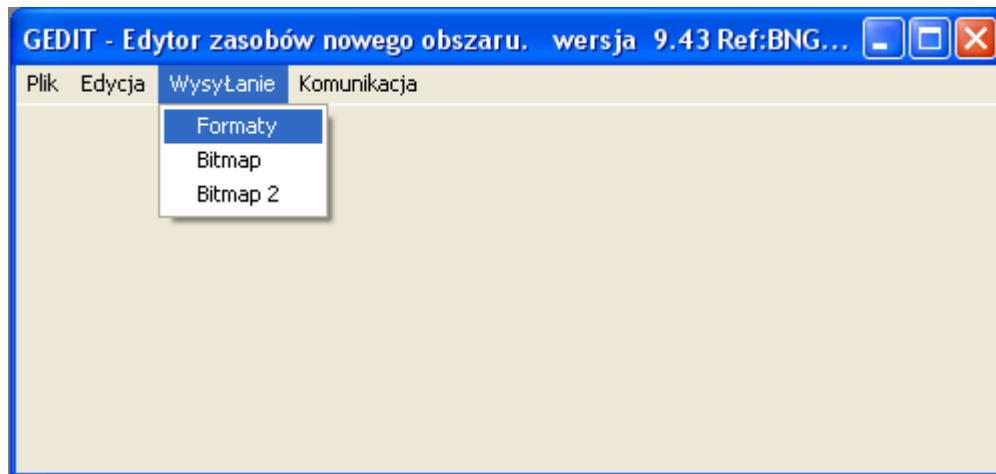


Zamknąć okno *Communications Setup* (czerwony krzyżyk – prawy górny róg).

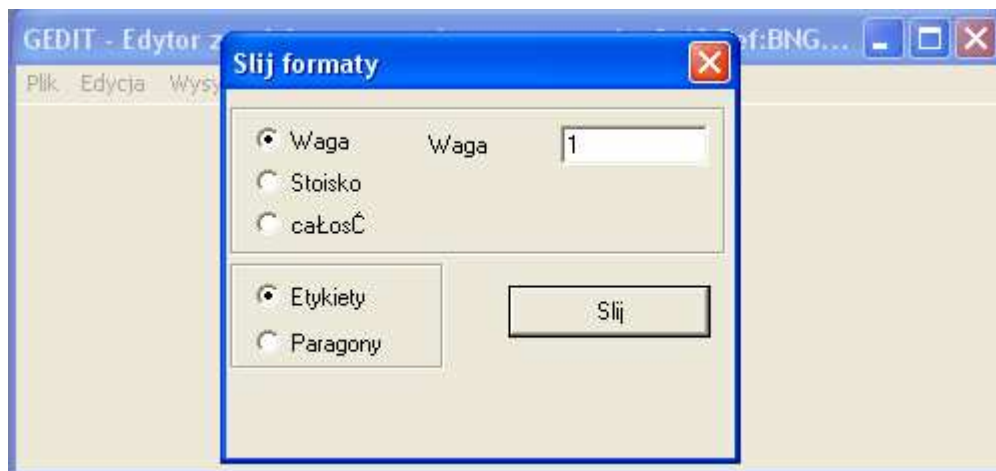
- Wczytać plik „57x58.etq” z nową formatką etykiety do programu GEDIT.
Z menu programu należy wybrać polecenie *Menu -> Plik -> Ładuj Etyk.*



- Wczytany plik „57x58.etq” z nową formatką etykiety należy wysłać do wagi Proxima. Z menu programu należy wybrać polecenie *Menu -> Wysyłanie -> Formaty*.



- W oknie *Ślij Formaty*, należy wybrać opcję *Waga* i wpisać numer wagi, do której będziemy wysyłać etykietę. (Domyślnie numer 1). Po wybraniu powyższych opcji należy wcisnąć przycisk *Ślij* w celu wysłania etykiety do wagi Proxima.



Uwaga:

Wszystkie obecne formaty etykiet, które są w wadze Proxima zostaną usunięte. Wysłane zostaną standardowe formaty etykiet do wagi Proxima plus dodatkowa formatka etykiety o rozmiarze 57X58 dostosowana do etykiet przedrukowanych.